



GREATSPOT
Immobilien

Jahrhundertwendehaus thronend
über Nussdorf mit grosszügigem
Garten, Greatspot im eleganten
Grünbezirk Wiens
Eichelhofstraße 2B | 1190 Wien

Jahrhundertwendehaus drohnend über Nussdorf mit grosszügigem Garten, Greatspot im eleganten Grünbezirk Wiens

Eichelhofstraße 2B | 1190 Wien

Beschreibung

Bei dieser Immobilie handelt es sich um ein generalsaniertes Einfamilienhaus der Jahrhundertwende in Top Lage in Nussdorf. Auf 4 Ebenen kann ein unverbaubarer Blick über Wien genossen werden. Die großzügige Wohnfläche von 380 m² ist perfekt aufgeteilt auf 11 Zimmer, eine Küche, 3 Badezimmer mit WC, ein Gäste-WC, einen Keller, eine Gerätehütte und eine Garage. Im 2200 m² großen, grünen Garten kann inmitten der Weinberge und durch die unmittelbare Nähe zum Wienerwald die Ruhe genossen werden. Die Straßenbahnlinie D und die Buslinie 38A sowie die S-Bahn (S 40) sind in circa 10 Minuten Fußweg zu erreichen.

Wohnfläche: 380 m²

Terrasse: 0

Garten: 2.200 m²

Garage: 0

Fotos



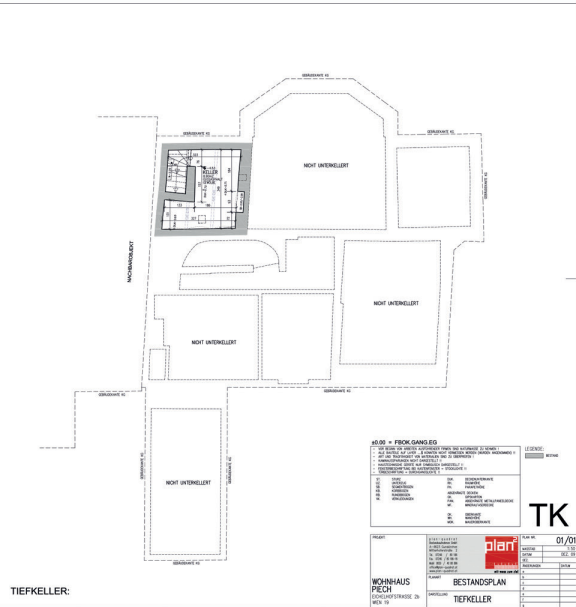
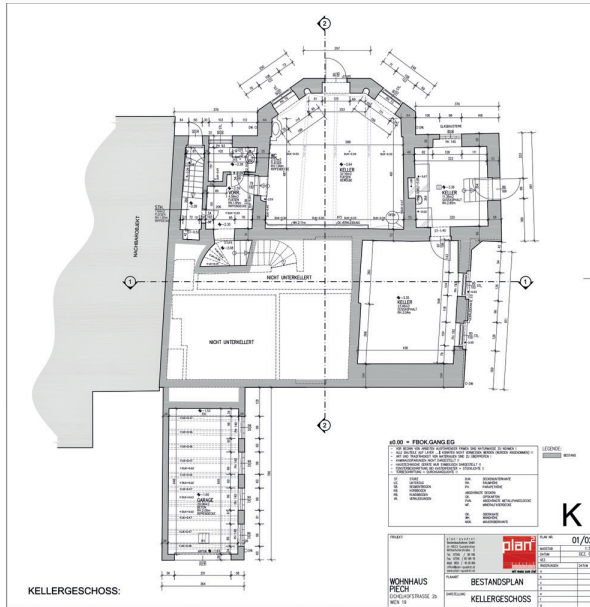
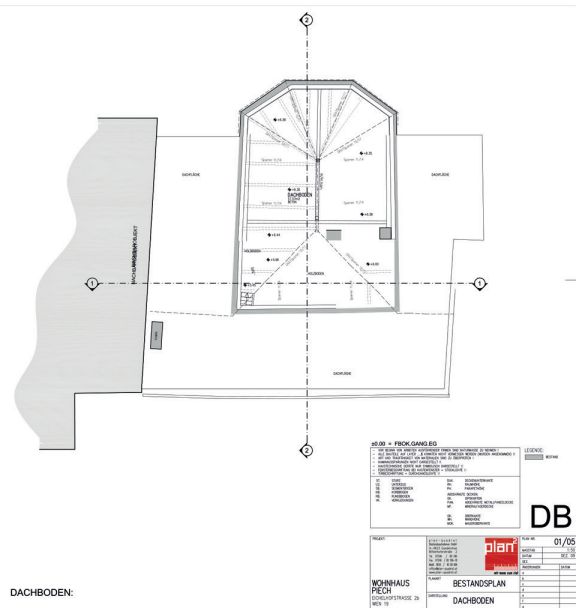
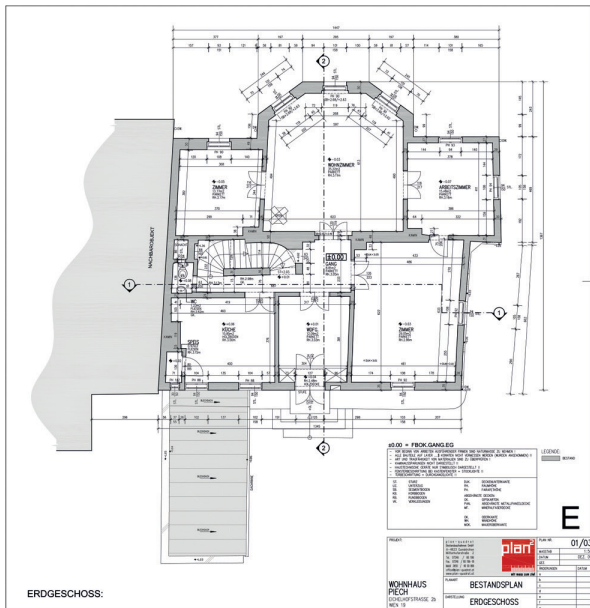
Fotos



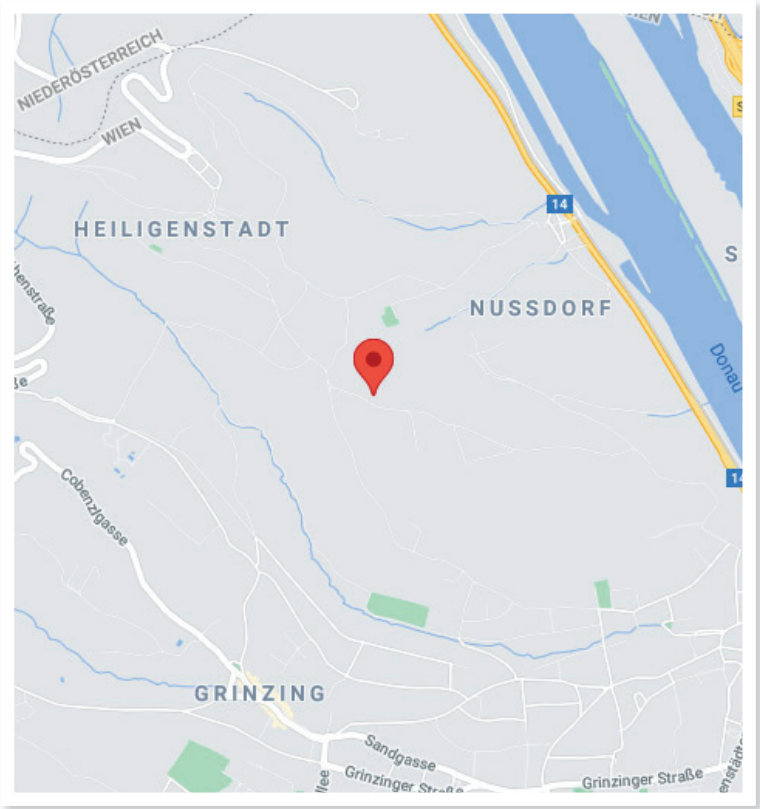
Fotos



Grundriss



Lageplan



Energieausweis

Energieausweis für Wohngebäude **ecotech**
Wien

OIB OIB-Zertifiziert
Ausgabe: Oktober 2011

BEZEICHNUNG 1190 Wien, Dichelhofstrasse 2B			
Gebäude(-teil)	Wohnen	Baujahr	
Nutzungsprofil	Mehrfamilienhäuser	Letzte Veränderung	2011
Straße	Dichelhofstrasse 2B	Katastralgemeinde	Neustift am Walde
PLZ/Ort	1190 Wien-Döbling	KG-Nr.	1566
Grundstücksnr.	B.099616/1	Seehöhe	288 m

SPEZIFISCHER HEIZWÄRMEBEDARF, PRIMÄRENERGIEBEDARF, KOHLEN-DIOXIDEMISSIONEN UND GESAMTENERGIEEFFIZIENZ-FAKTOR (STANDORTKLIMA)

	HWB _{gk}	PEB _{gk}	CO ₂ gk	f _{ges}
A++				
A+				
A				
B				
C				
D				
E				
F				
G				

	D		
			E
		G	G

GREATSPOT

Immobilien

Kontakt
 ✉ info@greatspot.at